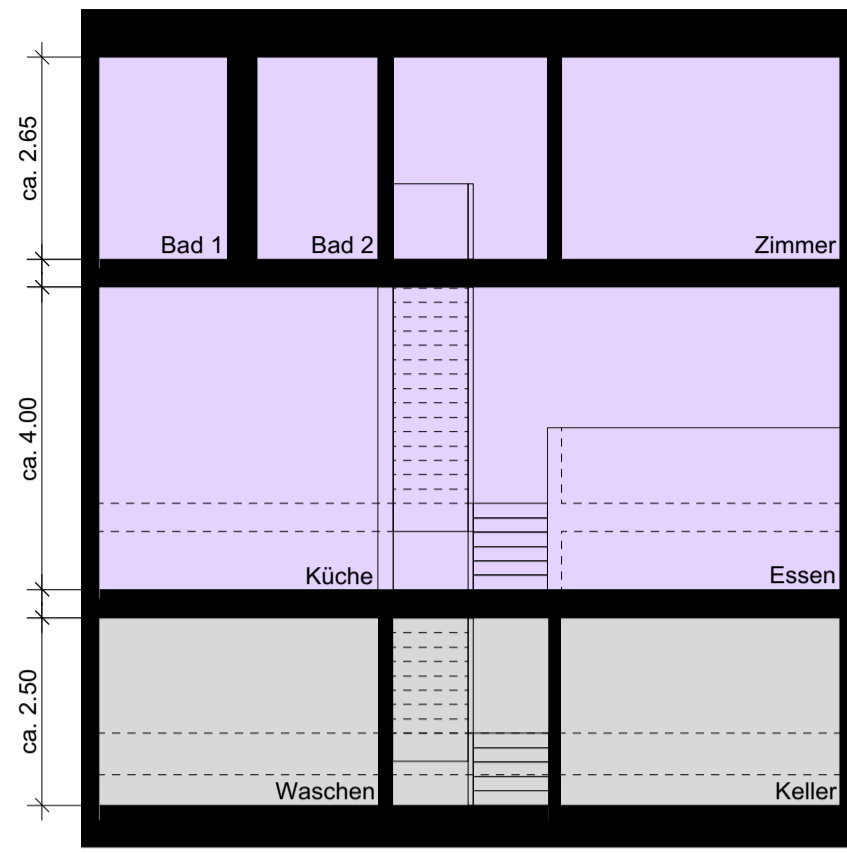
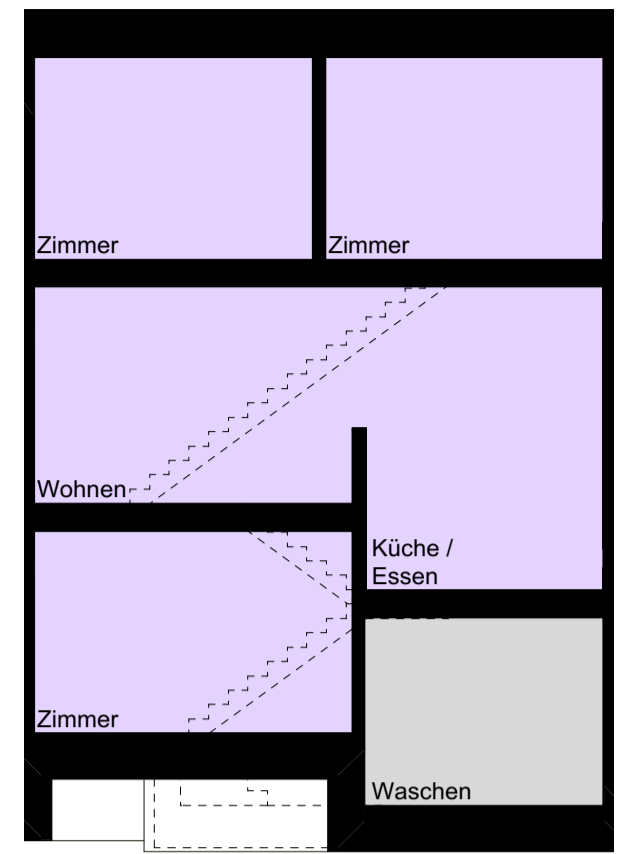


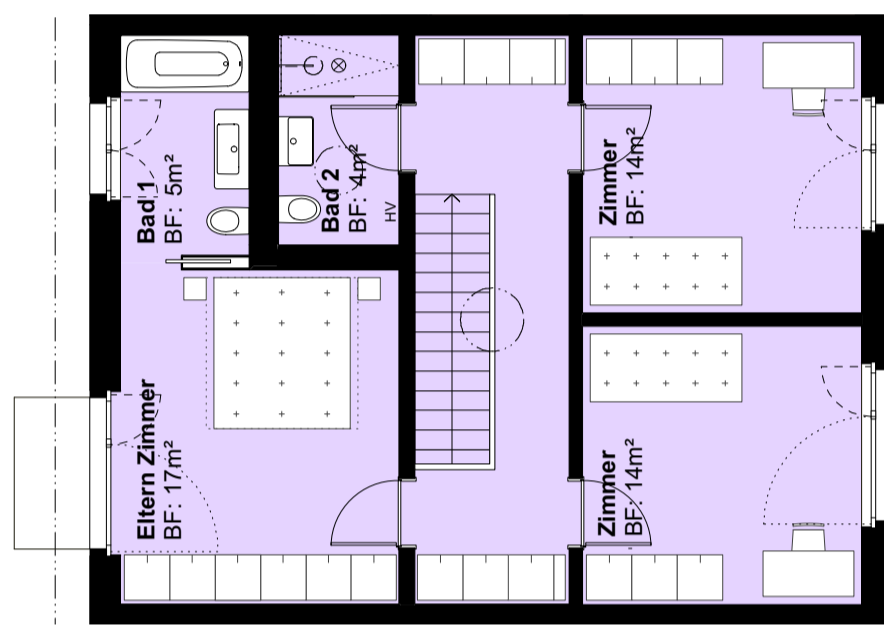
Querschnitt Eingang 1:100



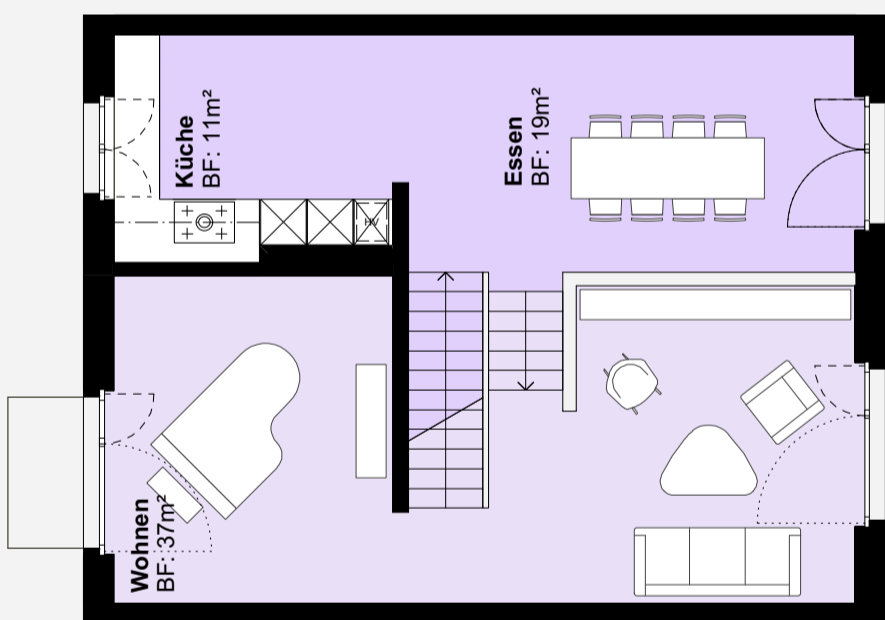
Längsschnitt 1:100



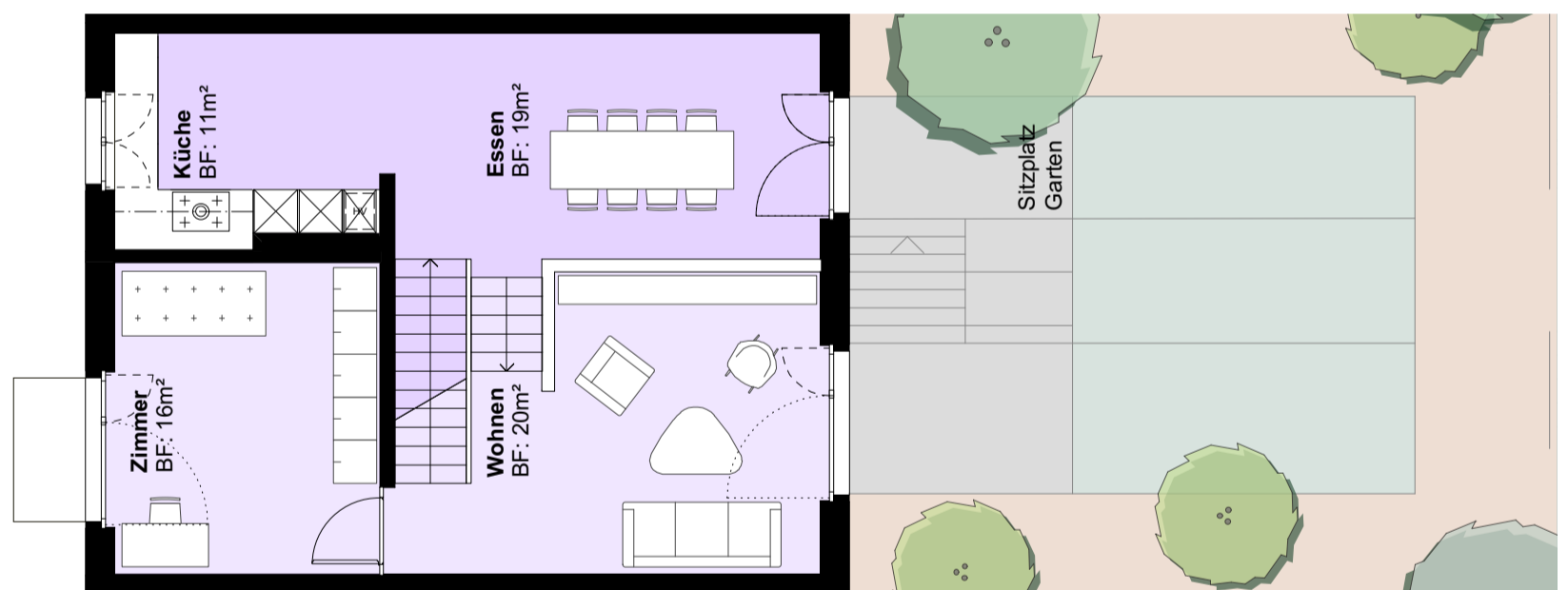
Querschnitt Garten 1:100



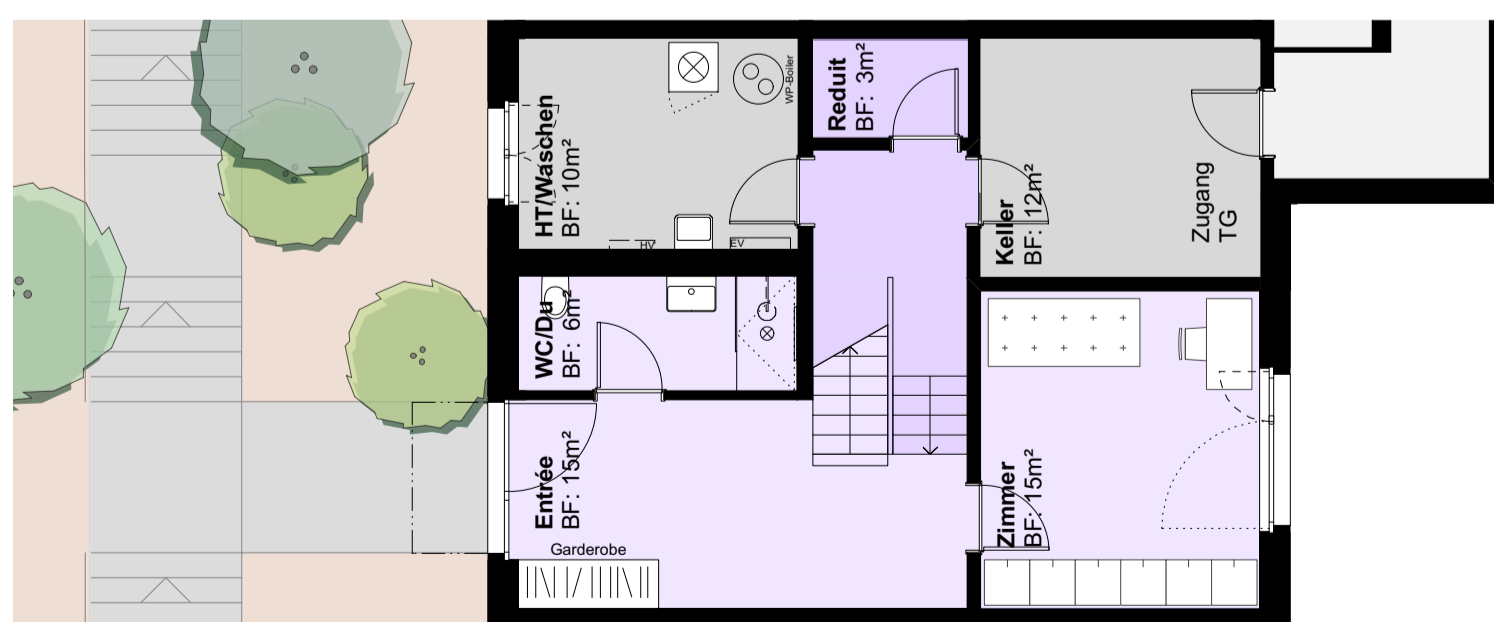
Grundriss Dachgeschoss 1:100



Variante Grundriss Obergeschoss 1:100



Grundriss Obergeschoss 1:100

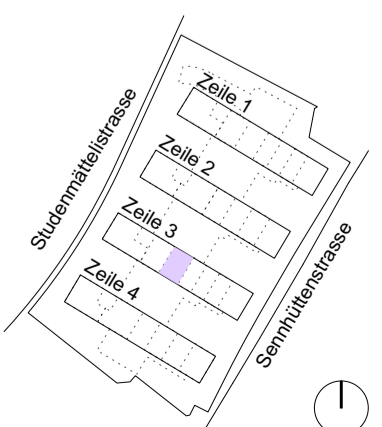


Grundriss Erdgeschoss 1:100

Legende

- ⊗ Beleuchtung Downlight
- HV Heizverteiler
- EV Elektroverteiler
- Türen/Fenster Türen - Zugang
- - - Fenster - Lüftungsflügel, Dreh-kipp
- ⋯ Fenster - Öffnungsflügel für Reinigung

Abgebildete Einrichtungen, sofern nicht explizit im Baubeschrieb aufgeführt, sind beispielhaft und nicht im Kaufpreis enthalten.



SENNHÄUSER, Birmensdorf
Planstand 15.12.2017
Massstab 1:100 auf A2

Für weitere Informationen:
Gaby Senn, gg@senn.com, 071 227 30 10, www.senn.com

6.5 Zimmer Haus Zeile 3
Preis

ca. 184m²
ca. 22m²
CHF 1'740'000

0 1 2 5
Massstab

GRABER PULVER

FTH RSA SEA Architekten AG

Typ 7
Wohneinheit Nummer 3.13