



NOK, Baden



Überbauung NOK

Aus der stadtstrukturellen Lesung entwickelt sich ein an der bestehenden Körnung und Gebäudetypologie orientierter, viergeschossiger Hauptbau mit Attika und zweigeschossigem Verbindungsbau.

Kurzinfo

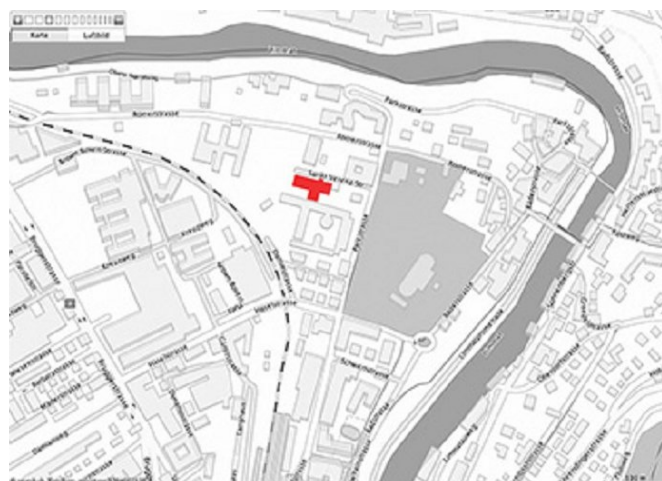
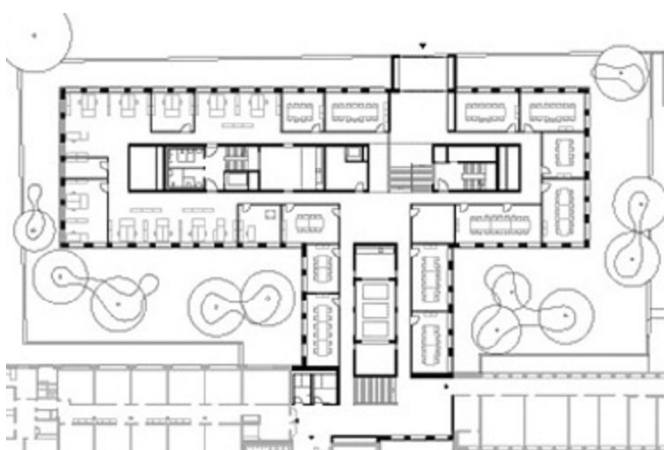
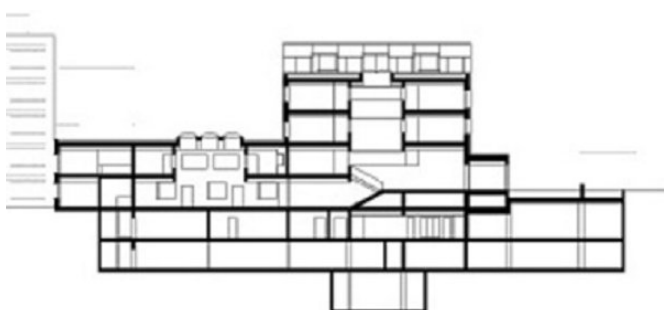
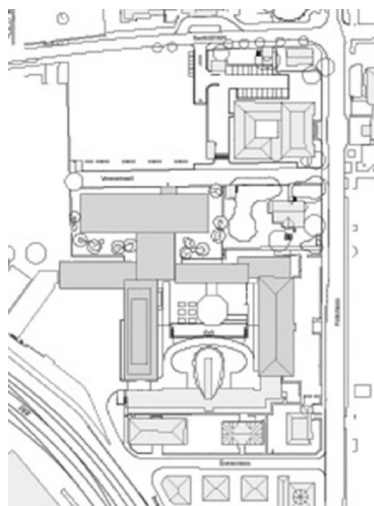
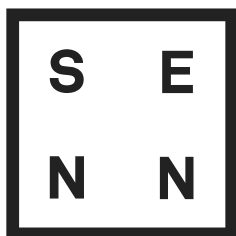
Bauherr: Axpo, Tochterfirma der NOK AG, Baden
 Architekt: Meier Leder Architekten, Baden
 Rolle SENN: Bauleitung
 Ausführung: 2009

Wellenlinien

Das äussere Erscheinungsbild mit einem horizontalvertikal verlaufenden Wellenmuster, im Wechselspiel von glänzenden zu matten Partien, lassen die Oberfläche und Tiefenwirkung der Fassade über sich verändernde Lichtverhältnisse immer wieder anders erscheinen. Das Volumen wird so in einen assimilierenden Zustand mit der Umgebung versetzt. Im Inneren entwickelt sich die flexibel unterteilbare Büroschicht um einen zentralen Erschliessungskern, welcher mit zwei Innenhöfen die geschossweise versetzten Aufenthaltsbereiche für die Mitarbeiter integriert. Diese werden über die farbig schimmernden Lichtbänder und die inneren Durchblicke bewusst in eine ergänzende Stimmung zur Bürozone.

Quelle: Rolf Meier, Martin Leder, Architekten ETH HTL SWB

Rolle Senn: Bauleitung



SENN
Brühlgasse 37
CH-9004 St.Gallen

T+41 71 227 30 10
senn.com