



Guggachzehn, Zürich



Mehrfamilienhaus Guggachzehn

Ein grosses Haus mit elf Wohnungen bietet eine familienfreundliche Umgebung mit hofartigem, gemeinschaftlichem Aussenraum. Das Zürcher Architekturbüro von Ballmoos Krucker legte Wert auf einen gepflegten, neuzeitlichen Ausdruck. Bei allen Wohnungen war eine gewisse Flexibilität in den Grundrissen, sowie viele Ausbaumöglichkeiten gegeben.

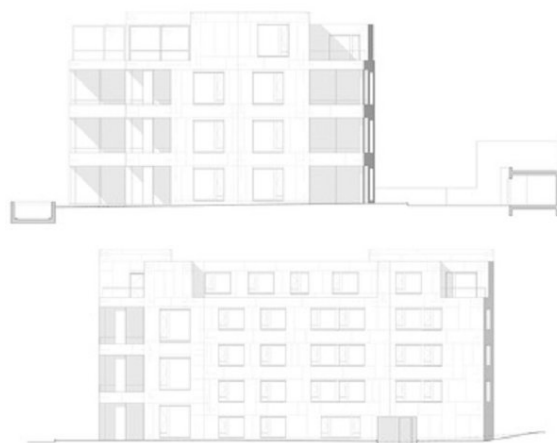
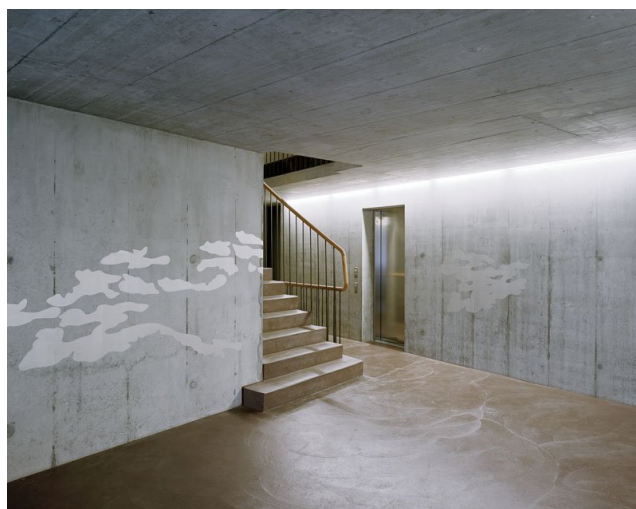
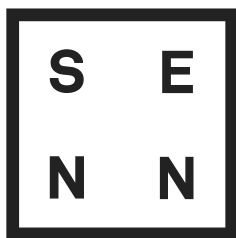
Kurzinfo

Bauherr: von Ballmoos Krucker Architekten, Zürich
 Architekt: von Ballmoos Krucker Architekten, Zürich
 Nutzfläche: 1'700 m² (11 Wohnungen)
 Bauvolumen: 10'100 m³
 Investitionsvolumen: 8.3 Mio.
 Baubeginn: Frühjahr 2007
 Fertigstellung: Herbst 2008
 Rolle Senn: Generalunternehmer

Offen und grosszügig

Die Wohnungen verfügen über Zimmer und Nebenräume mit einer Raumhöhe von 2.40 m sowie über einen überhohen (3.30 m) Wohn- und Essraum mit Küche und Loggia. Diese Überhöhe verleiht allen Wohnungen eine grosszügige Atmosphäre. Einige Wohnungen sind als Split-Level ausgebildet und verfügen dadurch über Zimmer auf zwei Etagen und einem Wohn-Essraum im Zwischengeschoss.





SENN
Brühlgasse 37
CH-9004 St.Gallen

T +41 71 227 30 10
senn.com

