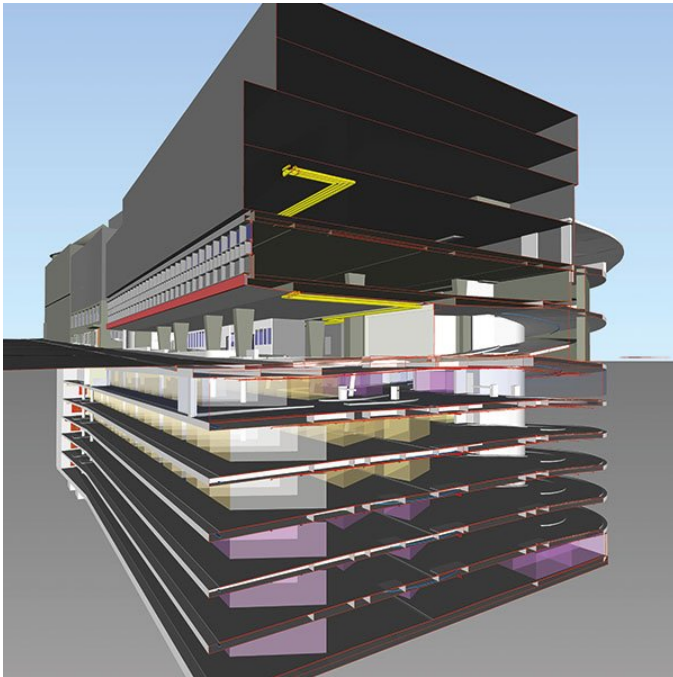




Stadtentwicklung mit Tiefgang



Neubau Tiefgarage Unterer Graben 25, St.Gallen

Am Unterer Graben 25 in St.Gallen erstellt SENN keine Architektur, die nach oben wahrgenommen wird, sondern baut in die Tiefe. Unter dem bestehenden Büro- und Gewerbehaus des renommierten Architekten Ernest Brantschen entsteht eine sechsgeschossige Tiefgarage mit 531 Parkplätzen.

Kurzinfo

Architekt: Atelier Strut, Winterthur
 Ingenieure: Bänziger Partner AG, St.Gallen und zpf Ingenieure AG, Basel
 Nutzfläche: 531 unterirdische Parkplätze
 Bauvolumen: 77'100 m³
 Baubeginn: 2019
 Fertigstellung: 2022
 Rolle Senn: Entwickler und Totalunternehmer

Technische Meisterleistung

Im Vordergrund steht für SENN, die Architekten Atelier Strut (Winterthur) sowie die Ingenieurgemeinschaft Bänziger Partner AG (St. Gallen) und zpf Ingenieure AG (Basel) für einmal nicht nur die Ästhetik, sondern vor allem die Technik.

Nachdem 2016 die Baubewilligung für das ambitionierte Projekt vorlag, war für alle Projektbeteiligten klar, dass das komplexe Bauvorhaben nur über die BIM-Methode erfolgreich realisiert werden konnte. Somit wurde die Ablaufplanung im BIM-Modell visualisiert und sämtliche Bauelemente räumlich koordiniert; die Ausführungsplanung erfolgt ebenfalls aus dem BIM-Modell.



